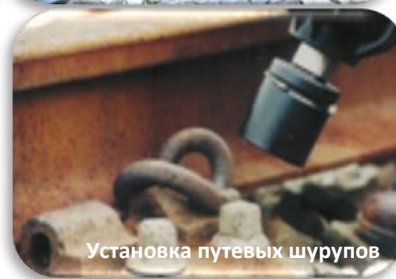


### ПРОВЕРЕННАЯ НАДЁЖНОСТЬ

В **НОВОМ** ударном гайковёрте Master 35® стоят всё те же надёжные и высококачественные механизм ударного действия и коробка передач, которые использовались в нём последние тридцать лет, но теперь он приводится в действие более мощным двигателем, который отвечает требованиям стандартов по низкому уровню выбросов EUR5 и EPA3.

Ввиду своей повышенной мощности и высоких технических показателей он способен менее чем за три секунды отвинчивать/завинчивать большинство путевых шурупов и гаек на стыковых накладках, а также сверлить отверстия в деревянных шпалах при помощи одного из наших безопасных быстроразъёмных патронов под винтовые свёрла.

Гайковёрт легко переносится одним человеком, удобен в обращении, имеет хорошо уравновешенную конструкцию, легко ремонтируется и, ввиду быстроты выполнения работы, снижает вред от воздействия вибрации, особенно при установке его на нашу специальную опорную тележку для инструмента.



- МЕНЬШЕ** ВЕС
- УВЕЛИЧЕНА** МОЩНОСТЬ
- БЫСТРЕЕ** РАБОТА
- НИЖЕ** ВОЗДЕЙСТВИЕ ВИБРАЦИИ
- НИЖЕ** УРОВНИ ВЫПУСКА ОТРАБОТАВШИХ ГАЗОВ
- НИЖЕ** РАСХОДЫ НА ЭКСПЛУАТАЦИЮ

**ПРИНАДЛЕЖНОСТИ**  
Смотри на обороте этого проспекта

### ТЕХНИЧЕСКИЕ ХАРАКТЕРИСТИКИ

<b>ГАБАРИТЫ</b>	Длина 600 мм	Высота 284 мм	Ширина 452 мм
<b>ДВИГАТЕЛЬ</b>	Двухтактный специальный Airtec ЕМАК 63,4 куб. см, отвечает требованиям стандартов EUR5 и EPA3		
<b>F h s g H k</b>	3.4 HP 2.6 kW @ 7800rpm		
<b>ТИП КРЕПЕЖА</b>	Болты	Ø 16–32 мм	
	Прямоугольный	все размеры	
	Шестигранный	до 83 мм	
	Квадрат/8-угольная звёздочка	до 67 мм	
<b>УРОВЕНЬ ШУМА</b>	Рабочий уровень согласно ISO3744 Звуковое давление (LpA) 101,7 дБА Мощность (LWA) 114,8 дБА Постоянно должны быть надеты средства защиты слуха.		
<b>КВАДРАТНЫЙ ХВОСТОВИК</b>	Стандартный 1"		
<b>ДИАПАЗОН ВРАЩАЮЩЕГО МОМЕНТА</b>	Приблизительно 500–2500 Нм В особых условиях можно создавать более высокий крутящий момент. Master способен открутить любой резьбовой крепёж, затянутый ранее любым другим бензиновым ударным гайковёртом.		

<b>ВОЗДЕЙСТВИЕ ВИБРАЦИИ</b>					
Воздействие вибрации (её продолжительность) имеет большее значение, чем уровень вибрации. Например, устройство с низким уровнем вибрации, которое требует больше времени для выполнения работы, создаёт большее воздействие, чем устройство с высоким уровнем вибрации, которое выполняет работу значительно быстрее. Нижеприведенные данные получены в ходе практических путевых испытаний, проведенных в Великобритании в феврале 2020 г.					
Гайки стыковой накладки – 2,25 секунды					
		AV		LV	
	Вибрация	Время работы в минутах	Количество крепежа, шт.	Время работы в минутах	Количество крепежа, шт.
	Завинчивание	12,28 м/с2	20	533	80
	Отвинчивание	11,50 м/с2	25	667	98
Путевые шурупы – 2,5 секунды					
		AV		LV	
	Вибрация	Время работы в минутах	Количество крепежа, шт.	Время работы в минутах	Количество крепежа, шт.
	Завинчивание	11,90 м/с2	21	504	85
	Отвинчивание	14,72 м/с2	14	336	55
<b>ВЕС</b>	17,9 кг				

# ПРИНАДЛЕЖНОСТИ ДЛЯ MASTER 35®

№ ДЕТАЛИ	ОПИСАНИЕ		
	<b>Опорная тележка для инструмента Master 35</b>		
1750.0100	Стандартная колея		
1750.0090	Узкая колея		
1750.9999	Широкая колея		
2801.7550	Принадлежность к опорной тележке Master 35 для работ в вертикальном положении с путевыми шурупами		
2801.7560	Принадлежность к опорной тележке Master 35 для работ в горизонтальном положении с гайками стыковых накладок		
<b>ЯЩИК</b>	<b>Металлический переносной ящик с крышкой на петлях и резиновой полосой на основании</b>		
<b>СВЕРЛО</b>	<b>Быстроразъёмный патрон под винтовые свёрла с европейским шестигранным хвостовиком 9 мм</b>		
	<b>Винтовые свёрла Scotch Nose Premium длиной 245 мм</b>		
S10	Ø 10 мм	S13	Ø 13 мм
S16	Ø 16 мм	S17	Ø 17 мм
S18	Ø 18 мм	S19	Ø 19 мм
S22	Ø 22 мм		
<b>GEISAUG</b>	<b>Быстроразъёмный патрон для установки винтовых свёрл – винтовые свёрла с хвостовиком Graffenstaden</b>		
	<b>Винтовые свёрла с хвостовиком Graffenstaden</b>		
14G	14 мм	16G	Ø 16 мм
18G	18 мм		
	<b>Ударные головки на квадратный привод 1"</b>		
454	28 x 21 мм прямоугольный стандартный	454D	28 x 21 мм прямоугольный глубокий
454S	28 x 21 мм прямоугольный тонкостенный	511	24 x 20 мм прямоугольный
537	19 мм квадратный	478	20 мм квадратный
463/1	21 мм квадратный	453	22 мм квадратный
455	23 мм квадратный	462	24 мм квадратный
508	25 мм квадратный	561	26 мм квадратный
562	28 мм квадратный		
496	30 мм шестигранный	712	30 мм шестигранный глубокий
447	32 мм шестигранный	495	32 мм шестигранный глубокий
450	36 мм шестигранный	466	36 мм шестигранный глубокий
451	38 мм шестигранный	465	38 мм шестигранный глубокий
456	39 мм шестигранный	457	39 мм шестигранный глубокий
452	41 мм шестигранный	458	41 мм шестигранный глубокий
449	42 мм шестигранный	470	42 мм шестигранный глубокий
448	46 мм шестигранный	459	46 мм шестигранный глубокий
<b>SPADAP</b>	<b>Переходник 1" охватывающий на 23 мм для быстроразъёмных квадратных</b>		
	<b>Быстроразъёмные головки на квадратный привод 23 мм</b>		
7821SQSP	21 мм квадратный	7823SP	23 мм квадратный
7836SP	36 мм шестигранный	7838SP	38 мм шестигранный
7841SP	41 мм шестигранный	782420SP	24 x 21 мм прямоугольный
782128SP	28 x 21 мм прямоугольный	782530SPBUT	35 x 23 мм прямоугольный барашковый
	<b>Удлинители квадратного привода 1"</b>		
414	Длина 150 мм	407	Длина 200 мм
408	Длина 250 мм	409	Длина 300 мм
406	<b>Карданный шарнир под квадратный привод 1"</b>		
301	Резиновое кольцо	299	Стальной штифт длиной 49 мм
299/1	Стальной штифт длиной 57 мм	299/2	Стальной штифт длиной 67 мм
<b>NOGO</b>	<b>Непроходной калибр для Master 35®</b>		

*Если необходимая принадлежность отсутствует среди перечисленных, пожалуйста, обратитесь к нам, и мы выполним поставку нужного изделия.*



Для получения бесплатно демонстрации, ценового предложения или дополнительных сведений по любому из наших изделий просим обращаться: