



Upute za korištenje

Poravnanje vrha prekidača

1. Postavite Lase-Align na glavu tračnice poravnavajući odgovarajuću referentnu liniju (90 mm ili 255 mm) s jednim vijkom nosača.
Integralni magneti držat će Lase-Align na mjestu uz prednju stranu tračnice.
2. Uključite laser.
3. Postavite malu metu 039/127031 na suprotnu tračnicu s odgovarajućom referentnom linijom s jednim vijkom nosača.
4. Podesite Lase-Align na glavi tračnice dok se crvena laserska točka ne pokaže na suprotnoj maloj meti koja označava suprotnu točku.

Ispravno pozicioniranje izbušenih rupa

Pričvrstite Lase Align preko središnje linije prve rupe. Uključite laser i crvena točka će točno pokazati gdje na suprotnoj tračnici treba izbušiti rupu. U skladu s tim označite tračnicu.



Podešavanje prekidača

Postavite Lase-Align na tračnicu s odgovarajućom točkom u ravnini s vrhom prekidača za podešavanje. Postavite malu metu preko suprotnog vrha prekidača.



Poravnanje križnog nosa

Izmjerite mjerenje od nosa do nosa od sklopke u skladu s NR/L2/TRK/2049 i označite glavu tračnice pomoću male mete 039/127031.

Postavite malu metu na rubni način susjednog križanja sa središnjom oznakom izravno u liniji iza nosa.

Točka bi trebala biti na središnjoj liniji male mete.



Mjerenje pada tračnica

Odaberite dvije odgovarajuće točke i postavite Lase Align na prvu visoku točku, upotrijebite veliku metu 039/127032 na sljedeću visoku točku, podesite točku pomoću jednog od vijaka za podešavanje kako biste je postavili na najnižu liniju velike mete, naokomitu središnju liniju. Provjerite da li su Lase-Align baza i meta vodoravni pomoću postavljenih razina.

Pomaknite veliku metu prema Lase-Align i držite je u ravnini. Točka na meti pokazat će donje točke u odnosu na odgovarajuću liniju.

Mala meta će obavljati istu funkciju kao i velika meta ako se želi.



Umjeravanje Lase-Align

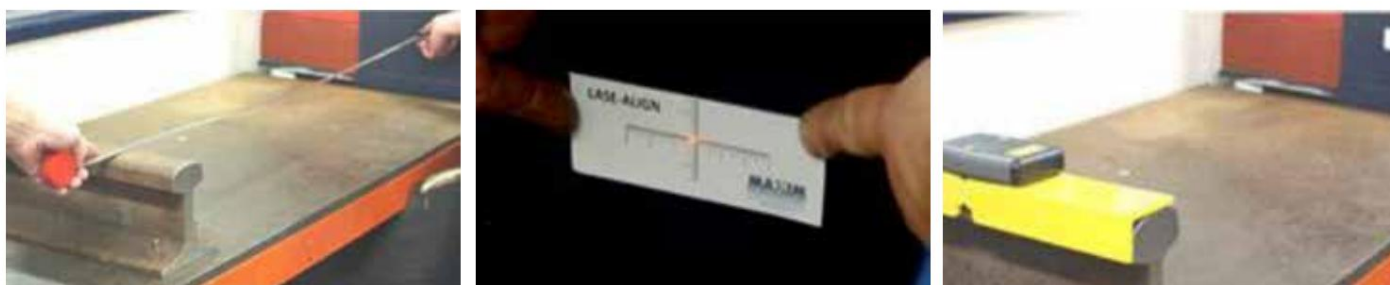
Sigurno pričvrstite kratki komad nove tračnice na pod ili fiksnu klupu paralelno i 1435 mm udaljeno od okomite površine kao što je zid.

Napravite okomitu trajnu oznaku ili rez na bočnoj strani glave tračnice koja je okrenuta prema zidu u središtu.

Postavite Lase-Align na tračnicu, poravnajte urez s oznakom na glavi tračnice i uključite laser usmjeren prema zidu.

Pričvrstite isporučenu samoljepljivu metu na zid s crvenom točkom postavljenom točno na središnji križ mete.

Prije uporabe, mjerač se može provjeriti na točnost na kalibracijskoj tračnici. Provjerite fiksni laser kako biste bili sigurni da je unutar potrebnog polja točnosti.



Sigurnost

NIKADA ne gledajte izravno u lasersku zraku.

NIKADA ne usmjeravajte laser na bilo što osim na površine tračnica a, posebno ne prema drugoj osobi.

NIKADA ne usmjeravajte laser prema nadolazećim vlakovima ili vozilima jer svjetlo može zasjeniti vid vozača.

UVIJEK isključite lasere kada ih ne koristite.

UVIJEK vratite mjerač u zaštitnu kutiju kada nije u upotrebi

Brojevi dijelova

Lace Align Kit 039/127033

Sastoji se od

Baza 039/127030

Mala meta 039/127031

Okretna meta 0111/120123

Torba za nošenje

Velika meta 039/127032

neobavezan

